



Администрация Пермского муниципального округа Пермского края
Комитет имущественных отношений

РАСПОРЯЖЕНИЕ

17.04.2024

№ 1086

Об установлении публичного сервитута на часть земельных участков

В соответствии со ст. 23, гл. V.7 Земельного кодекса Российской Федерации, Федеральным законом от 25.10.2001 № 137-ФЗ «О введении в действие Земельного кодекса Российской Федерации», пп. 3.2.5 п. 3.2 разд. 3 Положения о комитете имущественных отношений администрации Пермского муниципального округа, утвержденного решением Думы Пермского муниципального округа Пермского края от 29.11.2022 № 48, на основании ходатайства публичного акционерного общества «Россети Урал» (ИНН 6671163413, ОГРН 1056604000970) (далее - ПАО «Россети Урал») от 02.04.2024 № 4046:

1. Установить в интересах ПАО «Россети Урал» публичный сервитут общей площадью 487 кв.м на часть земельных участков:

- с кадастровым номером 59:32:5160006:1444 (88 кв.м), расположенный по адресу: Пермский край, Пермский район, Кукуштанское с/п, в 0,001 км восточнее с. Курашим;

- с кадастровым номером 59:32:5160006:2117 (334 кв.м), расположенный по адресу: Пермский край, Пермский район, Кукуштанское с/п, в 0,2 км восточнее с. Курашим;

- с кадастровым номером 59:32:5160006:2035 (60 кв.м), расположенный по адресу: Пермский край, Пермский район, Кукуштанское с/п, восточнее с. Курашим;

- с кадастровым номером 59:32:5160006:2542 (5 кв.м), расположенный по адресу: Пермский край, муниципальный округ Пермский, восточнее села Курашим.

Цель: Подключения (технологического присоединения) к сетям инженерно-технического обеспечения - Строительство ВЛ 0,4 кВ с установкой ПУ для электроснабжения села Курашим (4500088829).

Срок: 49 лет.

2. Утвердить границы публичного сервитута земельного участка, указанного в п. 1 настоящего распоряжения, согласно прилагаемой схеме расположения границ публичного сервитута.

3. Срок, в течение которого использование указанного в п. 1 настоящего распоряжения земельного участка в соответствии с их разрешенным использованием будет невозможно или существенно затруднено в связи с осуществлением сервитута – не установлен.

4. Порядок установления зон с особыми условиями использования территорий и содержание ограничений прав на земельные участки в границах таких зон установлен Постановлением Правительства РФ от 24.02.2009 № 160 «О порядке установления охранных зон объектов электросетевого хозяйства и особых условий использования земельных участков, расположенных в границах таких зон».

5. Плата за публичный сервитут устанавливается в соответствии с Федеральным законом от 29.07.1998 № 135-ФЗ (ред. от 19.12.2022) «Об оценочной деятельности в Российской Федерации» и методическими рекомендациями, утверждёнными приказом Минэкономразвития России от 04.06.2019 № 321.

6. Комитету имущественных отношений администрации Пермского муниципального округа в течение 5 рабочих дней со дня подписания настоящего распоряжения:

6.1. направить настоящее распоряжение в Управление Федеральной службы государственной регистрации, кадастра и картографии по Пермскому краю;

6.2. направить настоящее распоряжение в ПАО «Россети Урал», а также сведения о лицах, являющихся правообладателями земельных участков, сведения о лицах, подавших заявления об учете их прав (обременений прав) на земельные участки, способах связи с ними, копии документов, подтверждающих права указанных лиц на земельный участок;

6.3. разместить настоящее распоряжение на официальном сайте Пермского муниципального округа в информационно-телекоммуникационной сети «Интернет» (www.permokrug.ru).

7. Настоящее распоряжение вступает в силу со дня его подписания.

8. Контроль исполнения распоряжения возлагаю на себя.

И.о. председателя комитета

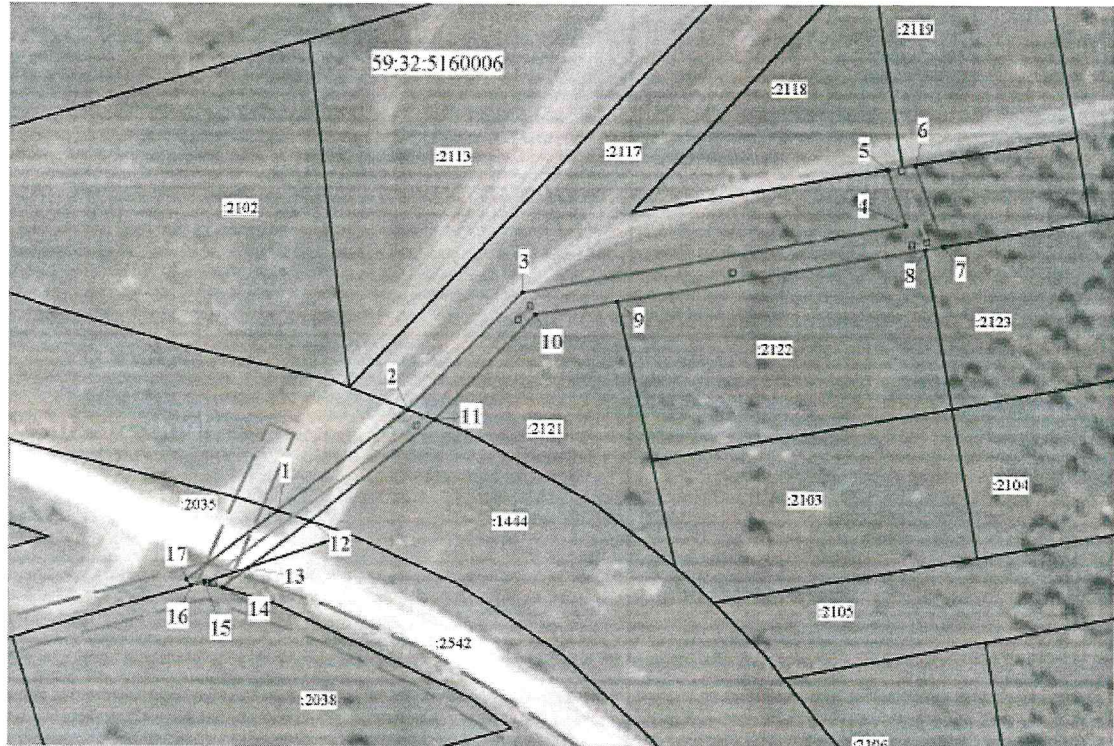


М.В. Королева

Приложение № 1
к распоряжению
комитета имущественных
отношений администрации
Пермского муниципального округа
от 17.04.2024 № 1086

**СХЕМА РАСПОЛОЖЕНИЯ ГРАНИЦ ПУБЛИЧНОГО СЕРВИТУТА
«Строительство ВЛ 0,4 кВ с установкой ПУ для электроснабжения села Курашим
(4500088829)»**

Местоположение: Пермский край, Пермский муниципальный округ, с. Курашим
Площадь земель и/или части земельного участка, кв.м: 487



Масштаб 1:800

Описание границ смежных землепользователей

Описание границ	Смежный землепользователь (при наличии кадастровый номер земельного участка)	Площадь обременения, кв.м.
от точки 1 до точки 2, от точки 11 до точки 12	59:32:5160006:1444	88
от точки 2 до точки 7	59:32:5160006:2117	334
от точки 7 до точки 8	59:32:5160006:2123	0
от точки 8 до точки 9	59:32:5160006:2122	0
от точки 9 до точки 11	59:32:5160006:2121	0
от точки 12 до точки 15, от точки 16 до точки 1	59:32:5160006:2035	60
от точки 13 до точки 14	59:32:5160006:2542	3
от точки 14 до точки 16	59:32:5160006:2038	0
Итого:		487

Каталог координат (Система координат МСК-26, зона 2)

Объемные данные характерной точке границы	Координаты, м		Метод определения координат характерной точки	М, м
	X	Y		
1	2	3	4	5
1	478458.69	2254551.07	Геометрический метод	0.1
2	478473.27	2254572.71	Геометрический метод	0.1
3	478493.15	2254588.95	Геометрический метод	0.1
4	478499.87	2254643.88	Геометрический метод	0.1
5	478507.71	2254611.23	Геометрический метод	0.1
6	478508.37	2254643.23	Геометрический метод	0.1
7	478496.89	2254649.27	Геометрический метод	0.1
8	478496.48	2254646.70	Геометрический метод	0.1
9	478488.83	2254602.45	Геометрический метод	0.1
10	478487.05	2254599.77	Геометрический метод	0.1
11	478471.85	2254576.48	Геометрический метод	0.1
12	478457.19	2254551.74	Геометрический метод	0.1
13	478455.48	2254549.82	Геометрический метод	0.1
14	478447.06	2254546.87	Геометрический метод	0.1
15	478448.41	2254545.98	Геометрический метод	0.1
16	478447.86	2254541.66	Геометрический метод	0.1
17	478448.81	2254540.94	Геометрический метод	0.1
1	478458.69	2254551.07	Геометрический метод	0.1

Условные обозначения

- проектные границы публичного сервитута
- кадастровый номер квартала
- граница и номер земельного участка, сведения о котором внесены в ЕГРН
- Строительство ВЛ 0,4 кВ

- обозначение характерной точки проектной границы публичного сервитута
- охранный зона ЛЭП
- граница муниципального образования

